

TeledyneAdimec QUARTZ Series



高速CXP-12インターフェースにより 25メガ150fpsの高速モデル、 高い信頼性を実現

QUARTZ CoaXPress Seriesカメラは、Gpixel、Sony、AMXなどのセンサーを搭載し、低ノイズ・低消費電力、優れた統合性を実現しています。

最大5120×5120ピクセルの高解像度と毎秒150フレームの高速撮影により、システムの検査精度と処理能力を大幅に向上させます。Quad CXPモデルは暗領域の輝度補正機能を待ち、広解像度かつ均一な輝度の画像を取得することが可能です。

各カメラは校正・検査されており、一貫した高い品質基準を保証しています。

主な特徴

- 暗域・明域画素補正機能
- ファンレス・コンパクト設計
- 工場出荷時
キャリブレーション済み
- 最大25メガピクセル150fps
グローバルシャッター

アプリケーション

- 半導体検査
- PCB検査
- ディスプレイ検査
- 3D計測

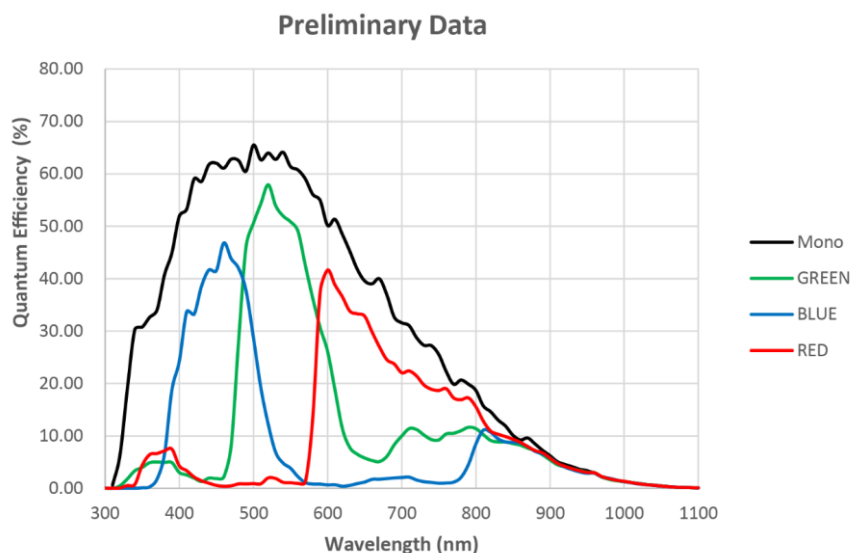
モデル一覧

モデル名	解像度	フレームレート	ピクセルサイズ*	Mono/Color	センサ
QUARTZ Quad CXP Models Q-25A150 ※	5120 x 5120 (25MP)	150 fps	2.5 μm	Mono/Color	Gpixel GMAX0505
Q-21A230-PA	5120 x 4096 (21MP)	230 fps	4.5 μm	Mono/Color	Gpixel GSPRINT4521
Q-12A180	4096 x 3072 (12MP)	180 fps	5.5 μm	Mono/Color	AMS OSRAM CMV12000
Q-4A180	2048 x 2048 (4MP)	180 fps	5.5 μm	Mono/Color	AMS OSRAM CMV4000
QUARTZ Dual CXP Models Q-24A95 ※	5328 x 4608 (24MP)	94 fps	2.74 μm	Mono/Color	Sony IMX530
Q-20A105 ※	4512 x 4512 (20MP)	108 fps	2.74 μm	Mono/Color	Sony IMX531
Q-16A140 ※	5328 x 3040 (16MP)	140 fps	2.74 μm	Mono/Color	Sony IMX532
Q-12A175 ※	4128 x 3008 (12MP)	177 fps	2.74 μm	Mono/Color	Sony IMX535
Q-8A195 ※	2856 x 2848 (8MP)	194 fps	2.74 μm	Mono/Color	Sony IMX 536
Q-5A255 ※	2448 x 2048 (5MP)	258 fps	2.74 μm	Mono/Color	Sony IMX537

※Coming soon

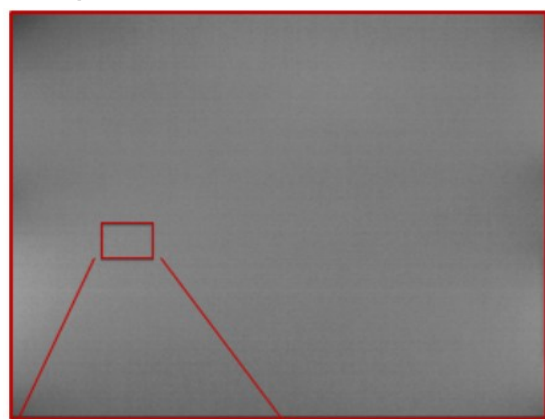
TeledyneAdimec QUARTZ Series

感度特性例 ※Q-25A150のみ掲載、他モデルは問い合わせ

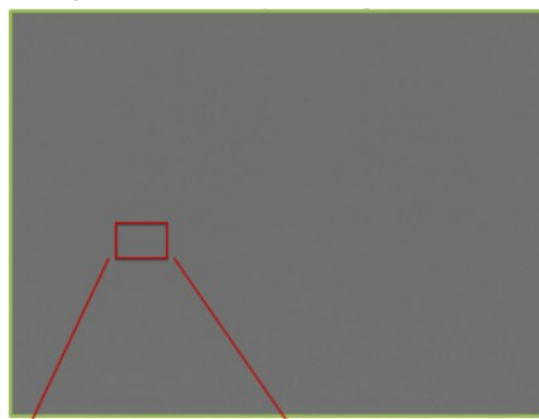


暗視野非均一性補正(Dark-field Non-uniformity Correction) ※Quad CXP Modelsのみ

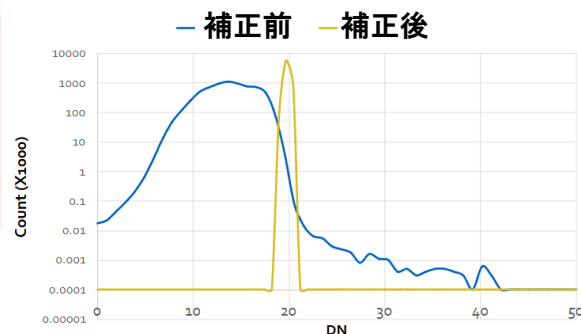
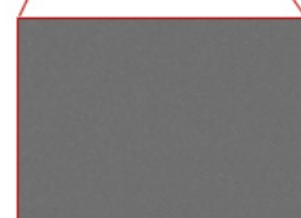
補正前



補正後



674% improvement



2025/09 Rev.1

ADSTEC

株式会社 エーディーエス テック

〒273-0025 千葉県船橋市印内町568-1-1

TEL 047-495-9070 FAX 047-495-8809

<http://www.ads-tec.co.jp> e-mail: sales@ads-tec.co.jp