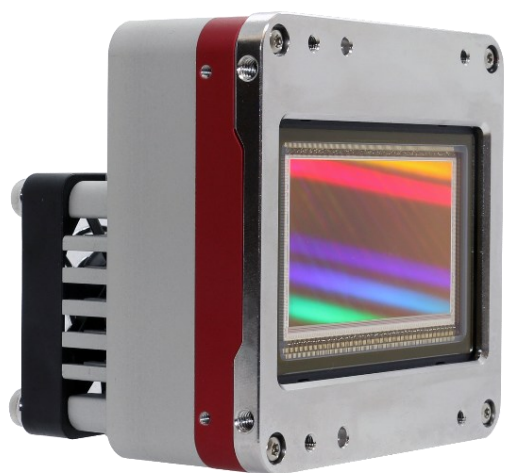


TeledyneAdimec DIAMOND Series



最大152MP@16fpsの超高解像度 CXPインターフェースエリアカメラ SWIR、UV対応モデルも

DIAMONDシリーズは最大152MPのインライン検査ツール用エリアカメラです。CXPインターフェースにより高解像度と高速撮像を両立しております。

暗領域の輝度補正機能を待ち、広解像度かつ均一な輝度の画像を取得することが可能です。

可視光領域モデルの他、1600nmのSWIR領域まで撮像可能なモデルや400nm以下の領域に高感度なUVモデルもリリース予定です。

モデル一覧

主な特徴

- 暗域・明域画素補正機能
- SWIR/UVモデルリリース予定
- ファンレス・コンパクト設計
- 工場出荷時
キャリブレーション済み
- 最大152メガピクセル16fps
グローバルシャッター

アプリケーション

- 半導体検査
- PCB検査
- ディスプレイ検査
- 3D計測

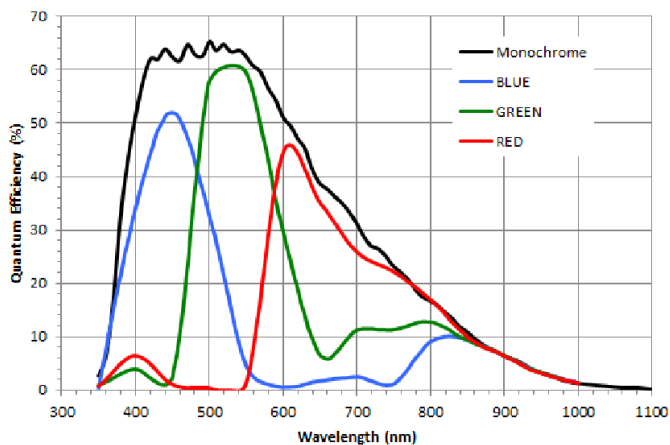
モデル名		解像度	フレームレート	ピクセルサイズ	センサ種類	センサ
可視光 DIAMOND Display Series	D-152A16-T01 ※	16556 x 9200 (152MP)	16 fps	3.2 μ m	Mono/Color	Gpixel GMAX32152
	D-103A12-T01	11264 x 9200 (103MP)	12 fps	3.2 μ m	Mono/Color	Gpixel GMAX32103
	D-65A30-T01	9344 x 7000 (65MP)	30 fps	3.2 μ m	Mono/Color	Gpixel GMAX3265
	D-65A30	9344 x 7000 (65MP)	30 fps	3.2 μ m	Mono/Color	Gpixel GMAX3265
近赤外 DIAMOND SWIR Series	D-5A130 ※	2560 x 2048 (5.2MP)	130 fps	3.45 μ m	SWIR	Sony IMX992
	D-3A170 ※	2080 x 1544 (3.2MP)	170 fps	3.45 μ m	SWIR	Sony IMX993
	D-1.2A150 ※	1280 x 1024 (1.3MP)	150 fps	10.0 μ m	SWIR	SCD Cardinal 1280
近紫外 DIAMOND UV	D-8A195 ※	2856 x 2848 (8MP)	194 fps	2.74 μ m	UV	Sony IMX 487

※Coming soon

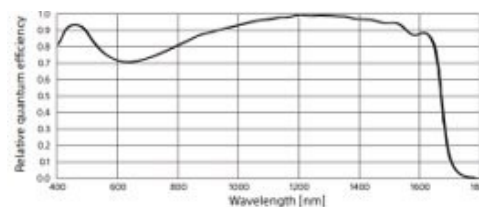
TeledyneAdimec DIAMOND Series

感度特性

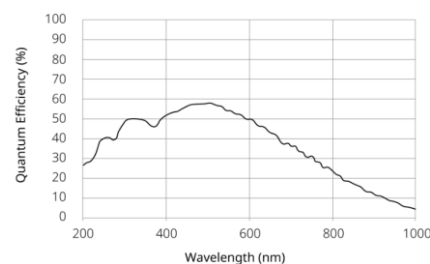
DIAMOND DISPLAY Series



DIAMOND SWIR

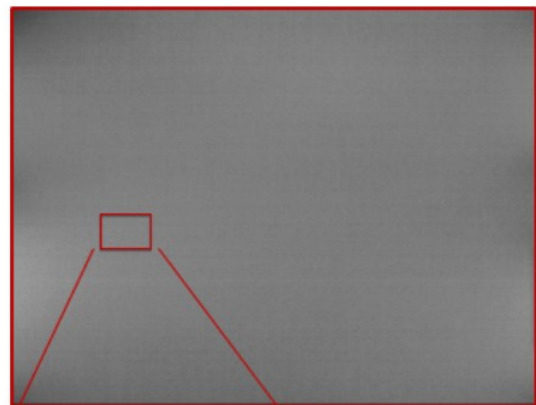


DIAMOND UV

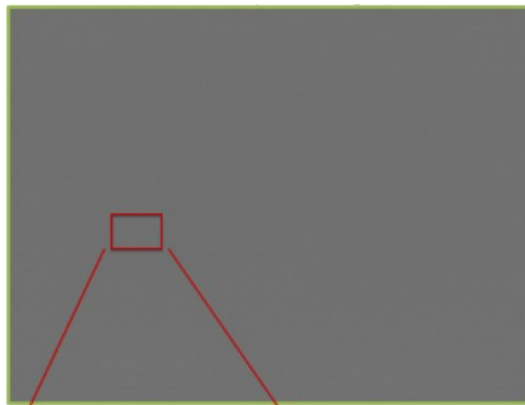


暗視野非均一性補正(Dark-field Non-uniformity Correction) ※Diamond DISPLAY Seriesのみ

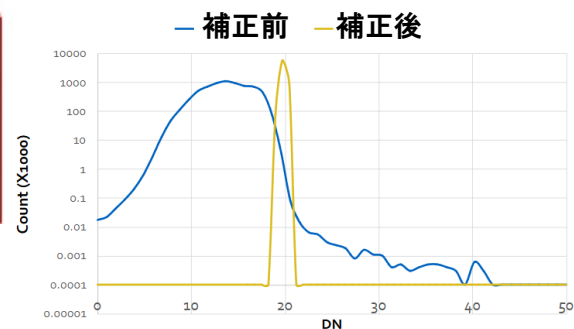
補正前



補正後



674% improvement



ADSTEC

株式会社 エーディーエス テック

〒273-0025 千葉県船橋市印内町568-1-1

TEL 047-495-9070 FAX 047-495-8809

<http://www.ads-tec.co.jp> e-mail: sales@ads-tec.co.jp

2025/09 Rev.1