

# TeledyneDALSA GEVA 400



## 低消費電力・高パフォーマンス マルチカメラビジョンコントローラ

GEVA 400は、部品またはアッセンブリなどの検査に必要な高性能のマシンビジョンアプリケーションを提供する、産業用マルチカメラコントローラです。PoEに対応しており、最大で4台のモノクロ/カラーエリアスキャンGigEカメラを接続可能です。

低消費電力、クアッドコアプロセッサ、高速システムリソースといった特徴を備えたGEVA 400は、複数台カメラでの効率的な画像取得や画像処理を実現します。4つのGigEポートは独立したデータレーンを持つため、複数台接続時にも帯域を損なうことはありません。また、外付けのイーサネットスイッチを使用することで、最大接続台数を拡張することも可能です。

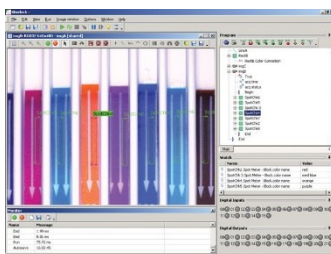
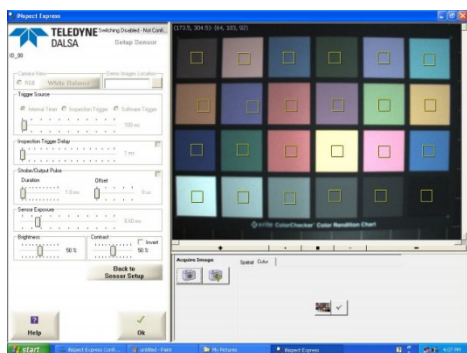
GEVA 400は外部インターフェースに、VGA、HDMIディスプレイポート、USBポートx4、2ギガビットイーサネット通信ポート、RS-232シリアルポートを標準搭載しており、カメラトリガー、I/O、照明の制御等が可能です。また、オプションのブレイクアウト基板「DCI-101」、「PL-USB」を使用することで、設備のI/Oへの接続が容易かつ安全に実施可能です。

アプリ開発には、Teledyne DALSAの画像処理ソフトウェア「iNspec Express」または「Sherlock」を使用します。iNspec Expressはマシンビジョンソフトウェア設計の経験が無くても扱いやすいソフトウェアであり、Sherlockはより複雑な検査タスクに柔軟に対応できるソフトウェアです。

どちらのパッケージも、ユーザーと機器の両方にインターフェースと制御のオプションを備えたツールを提供します。同じカメラ設定を持つ他のTeledyne DALSA機器で構築されたアプリケーションはGEVA400でも実行できるため、システムの移行が容易になります。

### 主な特徴

- 最大4台のGigEカメラへのPoEが可能
- Mono/ColorのGigEエリアカメラに対応
- クアッドコアプロセッサ搭載
- ユーザーに合わせたソフトウェアの選択が可能
- DINレールマウントにより固定可能
- 小型・ファンレスの筐体

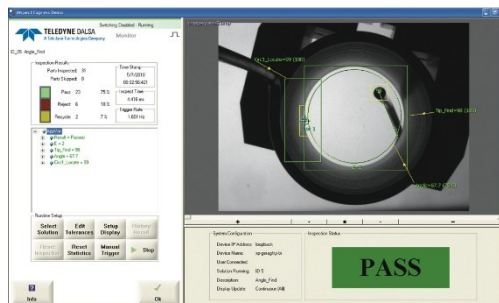


# TeledyneDALSA GEVA 400

## アプリケーションソフトウェア

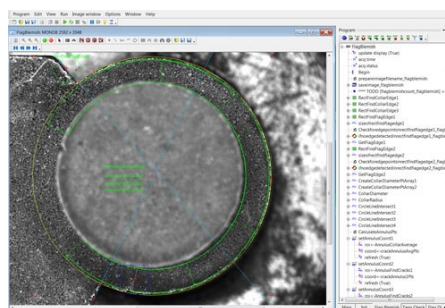
### 『iInspect Express』

iInspect Expressはシンプルなポイント&クリックインターフェースで、ユーザーは迅速にセットアップから検査まで可能です。経験者から初心者まで使う人を選ばずにソフトウェアを扱うことができます。



### 『Sherlock』

Sherlockはより高度なアプリケーションにも柔軟に対応可能なソフトウェアです。Sherlockのプログラムは、経験のあるビジョンインテグレータ向きであり、1アプリケーションで複数種類のカメラを扱うことや、高度なスクリプト作成やGUIのカスタマイズが可能です。



## 仕様 <Specifications>

### GEVA 400

インターフェース	USB 2.0, USB 3.0, RS-232, Gigabit Ethernet
ソフトウェア	Windows 10 IoT
ストレージ	256GB
RAM	8GB
プロセッサ	Intel® quad-core ATOM™
動作温度	-20~50°C
ディスプレイ出力	VGA, HDMI
電源	24V (60W)
シリアル通信	USB 2.0(x2), USB 3.0(x2), RS-232
I/O	入力x8, 出力x12 ※PL-USB使用時
冷却	ファンレスのためヒートシンク
マウント	DINレール
規格	CE, FCC Class A, RoHS
外形寸法	198 x 57 x 184 mm

2020.12\_rev1

# ADSTEC

株式会社 エーディーエステック  
〒273-0025 千葉県船橋市印内町568-1-1  
TEL 047-495-9070 FAX 047-495-8809  
<http://www.ads-tec.co.jp> e-mail:sales@ads-tec.co.jp