

# Teledyne DALSA Smart Camera “BOA Spot”

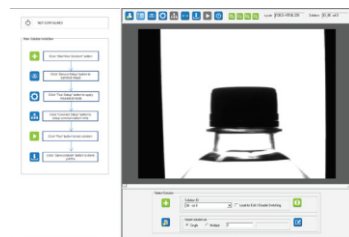


## プロセッサ・照明・レンズ 一体型スマートカメラ

BOA Spotは、BOA Vision Systemの性能と柔軟性が統合された光学系と、セットアップが容易なソフトウェアを組み合わせ、低コストで高いパフォーマンスを発揮します。

BOA Spotには、locating、counting、measuring、feature or defect detectingのアプリケーションに適した信頼性の高いビジョンツールが内蔵されています。これらのツールを組み合わせ、複数回使用することで、従来のセンサーの機能を超えた複雑な検査タスクが解決できます。

ソフトウェアのインターフェースは初心者から上級者まで同様に扱えるGUIを採用しています。上部のナビゲーションバーからガイド付きセットアップが操作でき、左側と下部のパネルから各機能の設定やステータスの確認に使用します。本GUIでセットアップとランタイムの制御が両方可行です。



BOA Spotには4つのモデルがあり、それらはセンサー解像度やソフトウェアの機能が異なります。“Standard Level”モデルは基本的な検査ツールが使用でき、“Expanded Level”モデルでは、より複雑な検査のための追加ツールと、高度な機能が使用可能です。

### 主な特徴

- ・ プロセッサ、照明、レンズ内蔵
- ・ 2種類のセンサーから選択が可能
- ・ 直感的な操作が可能なGUI
- ・ M12マウント、Cマウントのレンズオプション
- ・ Ethernet/IP, PROFINET等の標準

### 通信プロトコル

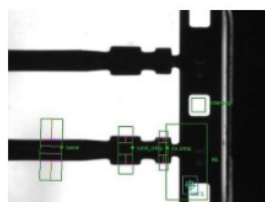
- ・ リモートでのモニタリングが可能
- ・ コンパクトな筐体
- ・ リング照明搭載可能
- ・ 防水規格「IP67」対応

Applications	Manufacturing			Identification	
	Spot SL	Spot EL	Spot XL	Spot IDS	Spot IDE
Match	✓	✓ +	✓ +		✓
Count	✓	✓	✓	✓	✓
Measure	✓	✓ +	✓ +		
Detect	✓	✓ +	✓ +	✓	✓
Guide	✓	✓	✓		
ID/2D			✓	✓	✓ +
OCR			✓		✓

# Teledyne DALSA Smart Camera “BOA Spot”

## 仕様 <Specifications>

	0640M-SL	1280M-SL	0640M-EL	1280M-EL
センサー	1/3” Mono Global Shutter			
解像度	640x480	1280x960	640x480	1280x960
最大フレームレート	45fps	30fps	45fps	30fps
レンズ	6, 8, 12, 16mm(内蔵) @M12マウントモデル 6mm - 50mm @Cマウントモデル			
照明	内蔵LEDx6 (白、赤、青) @M12マウントモデル 外部照明 @M12, Cマウントモデル			
コネクタ	M12 Ethernet M12Power, I/O, RS-232			
入力	3入力 (トリガー含む) ON>10VDC (xmA); OFF<2VDC (xmA)			
出力	3出力 100mA max load at 24V			
プロトコル	Ethernet, Ethernet/IP, PROFINET FTP, RS-232			
材質	アルミニウム			
外形寸法	61 x 58 x 57 mm			
マウント	8x M4			
重量	0.2kg			
保護等級	IP67			
規格	CE, RoHS			
電源供給	12-30VDC 250mA maximum@24V; 300mA@24V including light			
動作温度	0-50°C			



Measure



Verify



Count/Sort



Presence/Absence

2020.12\_rev1

# ADSTEC

株式会社 エーディーエステック

〒273-0025 千葉県船橋市印内町568-1-1

TEL 047-495-9070 FAX 047-495-8809

<http://www.ads-tec.co.jp> e-mail:sales@ads-tec.co.jp