

自動白血球分離装置 Automated Cell Isolator

HANABI-CI 4.0
Automated Cell Isolator



HANABI-CI 4.0
Automated Cell Isolator

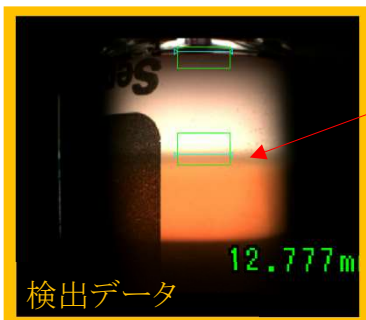
HANABI-CI 4.0は全血からPBMCを自動で分離し、PBMC分離に必要な全ての機能を備えており、回収結果の均質化、省人化をサポートします。

PBMCの採取と比重液への血液の重層は高度な技術であり、多くの訓練を必要としますが、本装置で処理することで、誰でも安定した結果を得ることができます。

1度の運転で15-120mLの全血を完全自動で処理可能です。

PBMC層を撮像し、検出されたデータを元に無駄なくPBMCを採取します。
また当装置では、PBMCを採取する前に穏やかにピペッティングすることによって、マニュアル操作に比べて1.5倍のPBMCを回収可能です。
(当社内実験比)

装置内部はバイオハザード対策用キャビネット構造(Class II相当)によって細胞操作に必要な清浄度が保たれており、安全な作業が可能となります。またサンプルに接する箇所は全てシングルユース製品を使用し、コンタミネーションの心配がありません。



ADSTEC

<http://www.ads-tec.co.jp>

E-mail: sales@ads-tec.co.jp

株式会社 エーディーエステック

〒273-0025 千葉県船橋市印内町568-1-1

Tel: 047-495-9070 Fax: 047-495-8809

HANABI-CI 4.0 仕様

主な仕様は以下の通りです。

2019.9.17

#	項目	仕様	備考
1	処理検体量	最低処理血液量 15mL 最大処理血液量 120mL	15mL毎に分離チューブ1本使用 1ラウンド1検体処理
2	使用試薬	比重液、PBS、滅菌水	
3	処理時間	約2時間 (血液30mL処理時)	
4	最大遠心力	1200 g	
5	キャビネットクラス	クラスII 相当	
6	集塵効率	0.3 μ mにて99.99%以上	
7	遠心分離部温度	常温	温度調整機能無
8	動作環境	15-30 $^{\circ}$ C, 20-60%RH	非結露
9	保存温度	0-40 $^{\circ}$ C, 0-95%RH	非結露、非氷結
10	大気圧力	800-1114hPa	標高2000メートル以下
11	入力電圧	100-120, 200-240VAC	電圧、周波数は注文時オプション
12	消費電力	1500W	
13	外形寸法	1300W \times 2005H \times 860D	
14	重量	約500kg	付属品無の際

プロトコル

