

TeledyneDALSA Linea series 2k / 4k GigE



高速、高感度、低価格！ DALSA新シリーズラインスキャンカメラ

Teledyne DALSAのLineaシリーズラインスキャンカメラは、ハイエンドモデルに匹敵する性能を前例のない価格で実現しています。先進のCMOSラインスキャンテクノロジーを基本とするLineaシリーズは、2kと4kシングルラインセンサーを採用し、7.04 x 7.04 μ mのピクセルサイズで最大52kHz(2k),26kHz(4k)のスキャンレートでの撮像が可能です。また、最新技術のTurboDriveモードに設定するとGigEの規格を超えた最大80kHzのスキャンレートでの撮像が可能となります。高感度、高速機能を持ち合わせており、素材検査、高速web検査などに適しています。小型、軽量、堅牢なカメラはFFC、マルチROI、GPIOベースのスマートトリガー機能、複数設定可能なユーザーセッティング、様々な照明条件に対応可能なキャリブレーション補正係数を設定可能等、多くの特徴を持っています。

主な特徴

- CMOSシングルラインセンサー
- 解像度：2048 / 4096
- 低価格、コンパクトな筐体
- TurboDriveモード機能
- サイクリングモード機能
- パーストモード機能
- XDR機能
- SaperaLTによるGigE Visionインターフェースサポート

プログラム設定

- 複数箇所部分補正機能
- 8 bit 出力
- レンズシェーディング補正
- プログラマブル
係数セット：最大8個
- AOI(データリダクション)

アプリケーション

- 自動外観検査
- セキュリティシステム
- 高速仕分けシステム
- 素材品質検査
- Web検査
- マシンビジョン全般

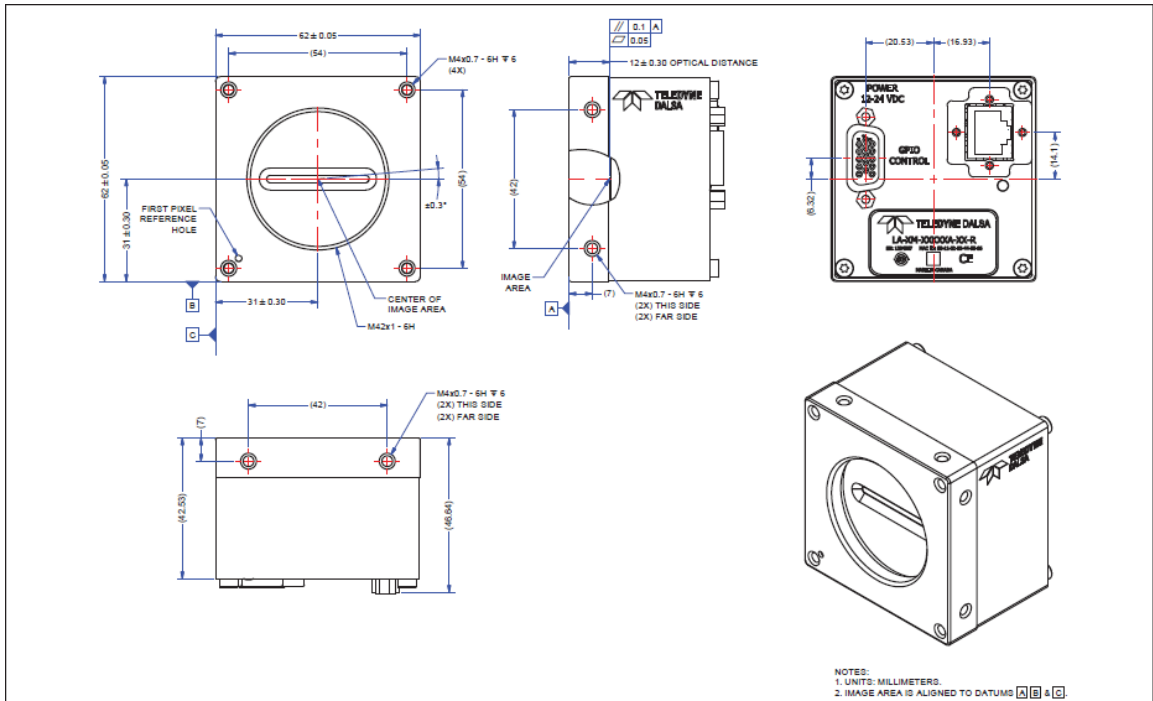
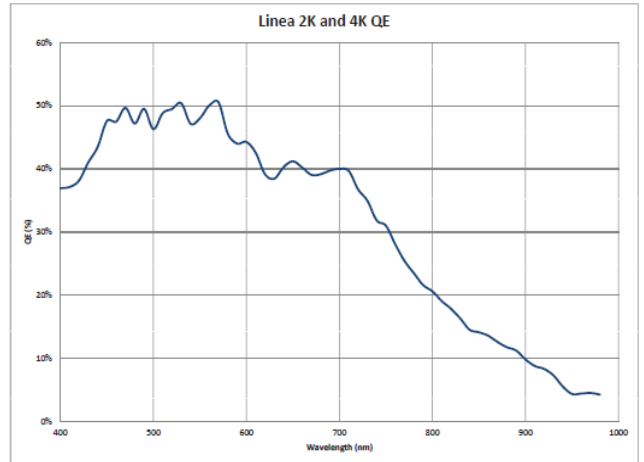
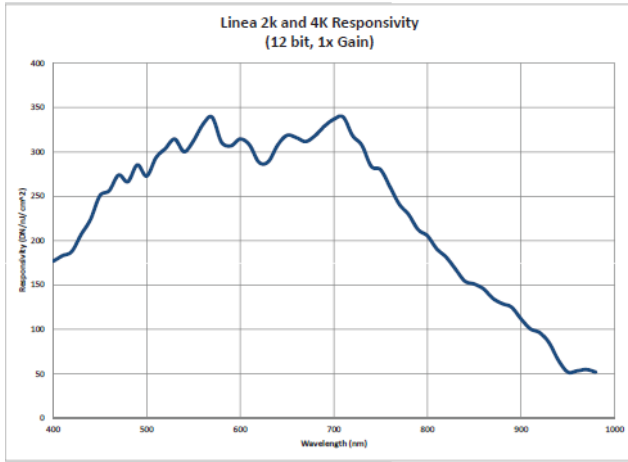
規格

CE, FCC, RoHS

仕様 <Specifications>

解像度	2048 / 4096
最大ラインレート	52kHz(2k) / 26kHz(4k) 80kHz(TurboDriveモード設定時)
ピクセルサイズ	7.04 x 7.04 μ m
出力データ	8 bit
出力インターフェース	ギガビットイーサネット(GigE)
レンズマウント	M42 x1, C, F マウント使用可
感度	320DN/(nJ/cm ²) 12bit 1Gain
ダイナミックレンジ	60dB
ゲイン	1~10倍
外形寸法	62(W) x 62(H) x 46.7(D)mm
質量	260g
動作周囲温度	0 $^{\circ}$ C~65 $^{\circ}$ C(フロントプレート)
消費電力	<6W
電源	12V-24V DC, HD15 connector
I/O	HD15 connector
型式(例)	LA-GM-02K08A-00-R LA-GM-04K08A-00-R

TeledyneDALSA Linea series 2k / 4k GigE



ADSTEC

株式会社 エーディーエス テック
 〒273-0025 千葉県船橋市印内町568-1-1
 TEL 047-495-9070 FAX 047-495-8809
<http://www.ads-tec.co.jp> e-mail: sales@ads-tec.co.jp