

Teledyne DALSA Smart Camera “BOA Spot ID”



バーコード読み取りに特化した スマートカメラ

BOA Spot IDは1Dバーコードと2Dマトリックスコードの正確かつ高速に文字読み取りや解読を行い、パターンマッチングとエラー防止ツールを組み合わせ、低コストでより多くの情報を識別、追跡、検証できます。

低コストのBOA Spot IDのセンサは非常に高い読み取り速度で、追加の製品マーキング、機能の検証オプションを提供します。照明・レンズ・ソフトウェアが組み合わさったオールインワンの製品のため使う人を選びません。

ソフトウェアのインターフェースは初心者から上級者まで同様に扱えるGUIを採用しています。

上部のナビゲーションバーからガイド付きセットアップが操作でき、左側と下部のパネルは各機能の設定やステータスの確認に使用します。本GUIでセットアップとランタイムの制御が可能です。



BOA Spot IDはセンサー解像度が640x480、1280x960の2種類があり、それぞれに「IDS」(Standard)モデルと「IDE」(Expanded)モデルがあります。IDSモデルでは1D/2D解読と基本的なエラー防止ツールが使用でき、IDEモデルにはDirect Part Marking とOCR機能が追加されています。

主な特徴

- ・ 正確な1D/2Dバーコード解読
- ・ 高速の読み取り速度
- ・ 2種類のセンサーから選択が可能
- ・ 直感的な操作が可能なGUI
- ・ M12マウント、Cマウントのレンズオプション

- ・ Ethernet/IP, PROFINET等の標準

通信プロトコル

- ・ Webブラウザからのモニタリング可能

- ・ コンパクトな筐体
- ・ リング照明搭載可能
- ・ 防水規格「IP67」対応

Applications	Manufacturing			Identification	
	Spot SL	Spot EL	Spot XL	Spot IDS	Spot IDE
Match	✓	✓ +	✓ +		✓
Count	✓	✓	✓	✓	✓
Measure	✓	✓ +	✓ +		
Detect	✓	✓ +	✓ +	✓	✓
Guide	✓	✓	✓		
1D/2D			✓	✓	✓ +
OCR			✓		✓

Teledyne DALSA Smart Camera “BOA Spot ID”

仕様 <Specifications>

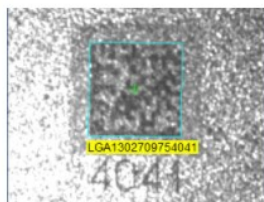
	0640M-IDS	1280M-IDS	0640M-IDE	1280M-IDE
センサー	1/3" Mono Global Shutter			
解像度	640x480	1280x960	640x480	1280x960
最大フレームレート	45fps	30fps	45fps	30fps
レンズ	8mm @M12マウント標準モデル 6, 12, 16mm @M12マウントモデル(オプションで選択可能) 6mm - 50mm @Cマウントモデル			
照明	内蔵LEDx6 (白色リングライト) @標準モデル 外部照明 (オプションで選択可能)			
コネクタ	M12 Ethernet M12Power, I/O, RS-232			
入力	3入力 (トリガー含む) ON>10VDC (xmA); OFF<2VDC (xmA)			
出力	3出力 100mA max load at 24V			
プロトコル	Ethernet, Ethernet/IP, PROFINET FTP, RS-232			
材質	アルミニウム			
外形寸法	61 x 58 x 57 mm			
マウント	8x M4			
重量	0.2kg			
保護等級	IP67			
規格	CE, RoHS			
電源供給	12-30VDC 250mA maximum@24V; 300mA@24V including light			
動作温度	0-50°C			



Verify



Count/Sort



2D Matrix



1D Barcode

2020.12_rev1

ADSTEC

株式会社 エーディーエステック

〒273-0025 千葉県船橋市印内町568-1-1

TEL 047-495-9070 FAX 047-495-8809

<http://www.ads-tec.co.jp> e-mail: sales@ads-tec.co.jp