

染色体メタフェーズ標本作製装置

発売以来 10 年以上、数多くのお客様にご愛用頂いてきた HANABI が、ついにリニューアルして帰ってきました。新機能として、本体カバーを開くことなくスライドガラスの入れ替えが可能となった引き出し式スライドカセットを搭載しました。本機能により、サイクルごとのキャッチアップ時間の大幅な短縮に成功し、さらなる効率化を実現しました。

本装置を用いれば、FISH、CGH、G-バンド等の染色体解析に最適な染色体メタフェーズ標本の展開スライドを誰でも作製することができます。Dry-Index 制御という世界初である独自のコンセプトを採用した展開方式は非常に安定した展開結果を提供します。展開スライドの染色体は重なりが少ないため、その後の解析が容易かつ確実にできますので、ルーチン作業のスピードアップと効率化を実現することができます。



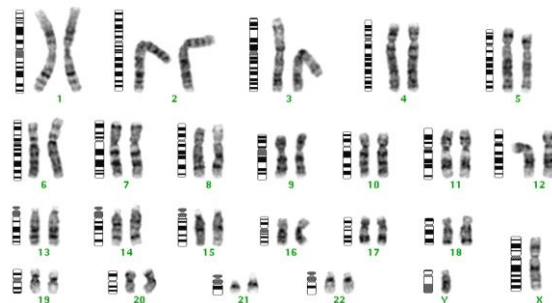
HANABI-PVI Metaphase Spreader

染色体メタフェーズ標本作製装置

特長:

- 良好な展開が誰でも可能
- Dry-Index 制御方式による最適展開環境
- サンプル液量: 10-30 μ l/sample
- 同時に5種類の展開スライドを作製可
- スライドガラスの入れ替えが容易

G バンド染色標本画像



ADSTEC

<http://www.ads-tec.co.jp>

E-mail: sales@ads-tec.co.jp

株式会社 エーディーエステック

〒273-0025 千葉県船橋市印内町568-1-1

Tel: 047-495-9070 Fax: 047-495-8809

HANABI-PVI 仕様

主な仕様は以下の通りです。

2017.2.10

#	項目	仕様	備考
1	スライドガラス処理数	5 スライド / サイクル	
2	スライドガラス	76 × 26mm (t = 0.8 - 1.2mm)	75 × 25mm (t = 0.8 - 1.2mm)も使用可
3	対応チップ	Gilson D200	200 µl用チップ
4	サンプル滴下量	10 - 30 µl	
5	スポット数	1 - 2	付属品として2スポット用ピペットガイド付
6	処理時間	約5分 / サイクル	5スライド処理、乾燥時間1.5分時
7	展開モード	5° / 10° / 15°	傾斜台及び傾斜用ピペットガイド使用時 (オプション)
8	Dry-Index値 (乾燥度値)	0.0 - 20.0	
9	BASE値	0.0 - 30.0	ベースブロック部
10	WALL値	0.0 - 30.0	展開部内コの字型壁面部
11	BATH値	0.0 - 30.0	加湿水槽部
12	乾燥時間	0.1 - 999.9秒	
13	加湿水槽液量	135ml	10時間の連続使用可
14	動作環境	15 - 25°C, 20 - 60%RH	非結露
15	保存環境	0 - 40°C, 0 - 95%RH	非結露
16	大気圧	800 - 1114 hPa	2000m以下
17	入力電圧	100 - 120, 200 - 240VAC	出荷時オプション
18	周波数	50 / 60Hz	
19	消費電力	600W	
20	外形寸法	400 × 380 × 320mm (W × D × H)	ドア取っ手、スイッチ部を除く
21	重量	約18 kg	
22	安全規格	CEマーク	EN61326-1, EN61010-1

HANABI-PVI外観図

