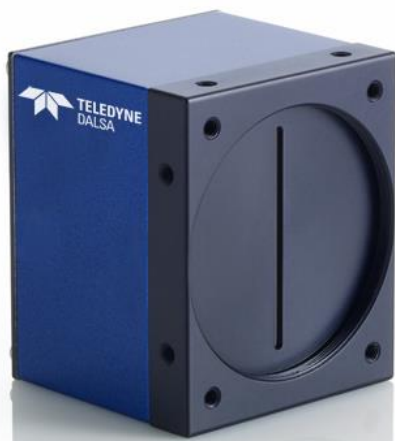


TeledyneDALSA

Spyder3 GigE SG-14 1k / 2k / 4k



GigE Visionインターフェース対応 高感度デュアルラインスキャンカメラ

Spyder3 SG-14 GigE Visionカメラは、フレームグラバが不要となることにより、コスト削減を可能にします。Teledyne DALSA独自の高感度デュアルラインセンサーを用いて、従来機種Spyder2と比較すると約3倍の感度と約2倍の取り込みスピードを実現しています。Spyder3 GigE Visionシリーズは、SaperaLTに対応しており、ゲイン、オフセット等の細かな設定が可能です。

主な特徴

- ハイ or ロースピードモデル (80 or 40MHzモデル)
- 最大伝送距離：100m
- 感度2064DN/(nJ/cm²)@0dB, 12bit
- 最大ラインレート：68kHz

プログラム設定

- ゲイン、オフセット、ラインレート、トリガーモード、
- 垂直方向ビニング機能
- シングル/デュアルライン設定
- ミラーリングモード機能

アプリケーション

- FPD検査
- 郵便仕分け
- 産業計測
- 印刷物検査
- 食品検査

規格

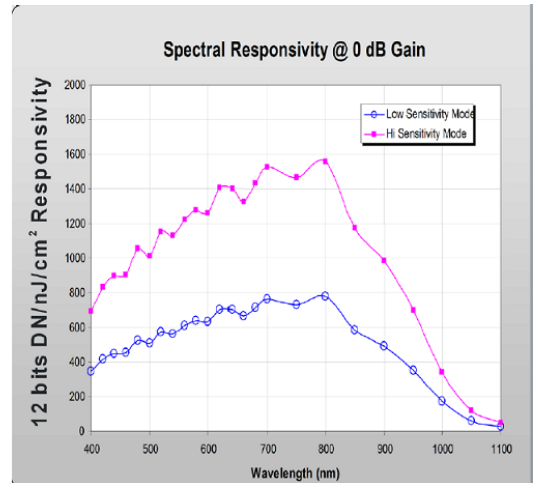
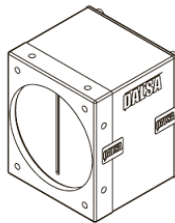
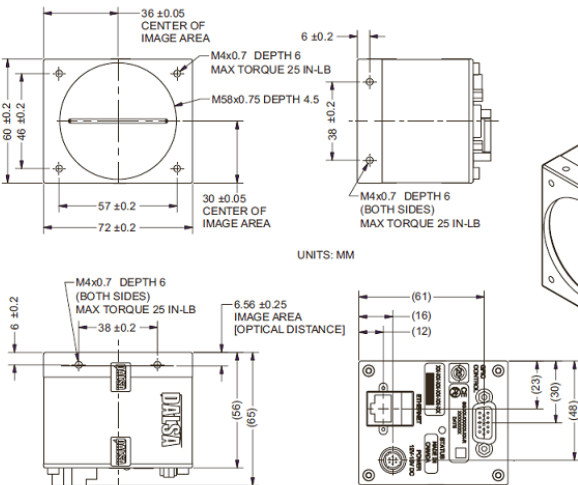
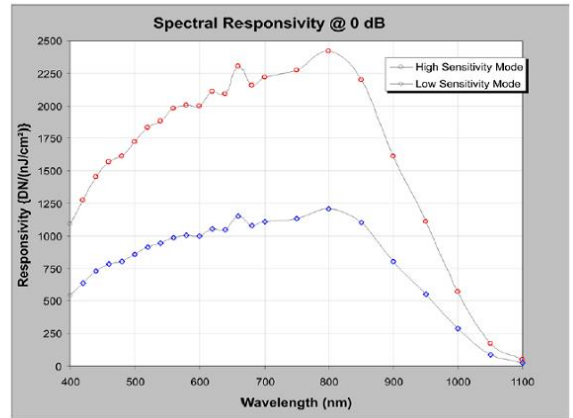
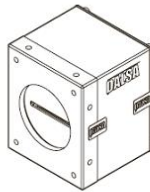
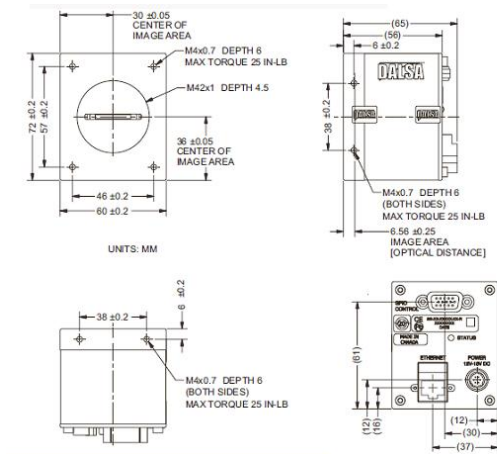
CE, RoHS

仕様 <Specifications>

解像度	1024 / 2048 / 4096 x2
データレート	80MHz(40MHz)
最大ラインレート	68(36)kHz / 36(18)kHz / 18kHz
ピクセルサイズ	14 x 14 μ m(1k, 2k) / 10 x 10 μ m(4k)
出力データ	8, 12 bit
出カインターフェース	ギガビットイーサネット
レンズマウント	Cマウント or Fマウント
感度	2064DN/(nJ/cm ²)@0dB, 2bit
ダイナミックレンジ	63dB
ゲイン	1~10倍
外形寸法	72(W) x 60(H) x 65(D) mm
質量	<300g
動作周囲温度	0°C~65°C(フロントプレート)
電源供給	12V~15V
消費電力	9W
コントロール	RJ-45, 15pin Mini D-sub
電源コネクタ	Hirose 6pin
型式(例)	SG-14-02K80-00-R 他

TeledyneDALSA

Spyder3 GigE SG-14 1k / 2k / 4k



ADSTEC

株式会社 エーディーエステック
 〒273-0025 千葉県船橋市印内町568-1-1
 TEL 047-495-9070 FAX 047-495-8809
<http://www.ads-tec.co.jp> e-mail:sales@ads-tec.co.jp